

Collection du devoir n° 2 - 5ème

Ex 1

$$A = [74 - 14 : (2 \times 3,5)] \times 5 \quad | \quad B = 320 : [(76 - 37 - 7) : 2]$$

$$= (74 - 14 : 7) \times 5 \quad | \quad = 320 : [(39 - 7) : 2]$$

$$= (74 - 2) \times 5 \quad | \quad = 320 : (32 : 2)$$

$$= 72 \times 5 = \underline{360} \quad | \quad = 320 : 16$$

$$\quad \quad \quad \quad \quad \quad \quad | \quad = \underline{20} \quad 1,5$$

1,5

$$C = 34 \times (20 + 4) \quad | \quad D = (100 - 1) \times 27$$

$$= 34 \times 20 + 34 \times 4 \quad | \quad = 100 \times 27 - 1 \times 27$$

$$= 680 + 136 \quad | \quad = 2700 - 27$$

$$= \underline{816} \quad 1,25 \quad | \quad = \underline{2673} \quad 1,25$$

$$E = 12 \times 24,5 \quad | \quad F = 5,7 \times 1,8 + 1,8 \times 4,3$$

$$= (10 + 2) \times 24,5 \quad | \quad = (5,7 + 4,3) \times 1,8$$

$$= 10 \times 24,5 + 2 \times 24,5 \quad | \quad = 10 \times 1,8$$

$$= 245 + 49 = \underline{294} \quad 1,5 \quad | \quad = \underline{18} \quad 1$$

$$G = 7,7 \times 2,4 - 7,7 \times 0,4$$

$$= 7,7 \times (2,4 - 0,4)$$

$$= 7,7 \times 2 = \underline{15,4} \quad 1$$

Ex 2

$$14 \times (8 + 12) \quad \text{ou} \quad 14 \times 8 + 14 \times 12$$

$$= 14 \times 20 \quad = 112 + 168$$

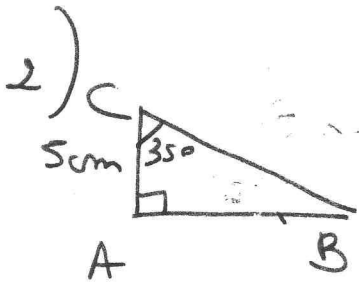
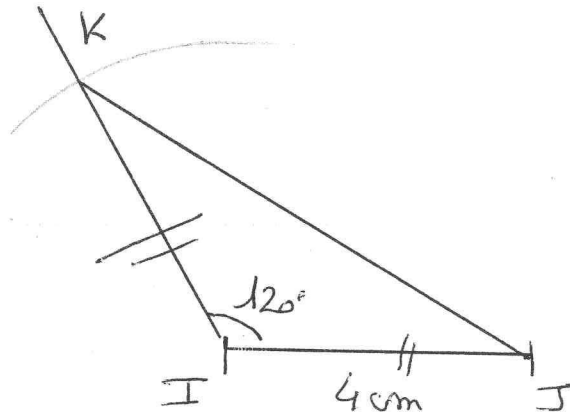
$$= 280 \quad = 280$$

Ce poème contient
280 syllabes

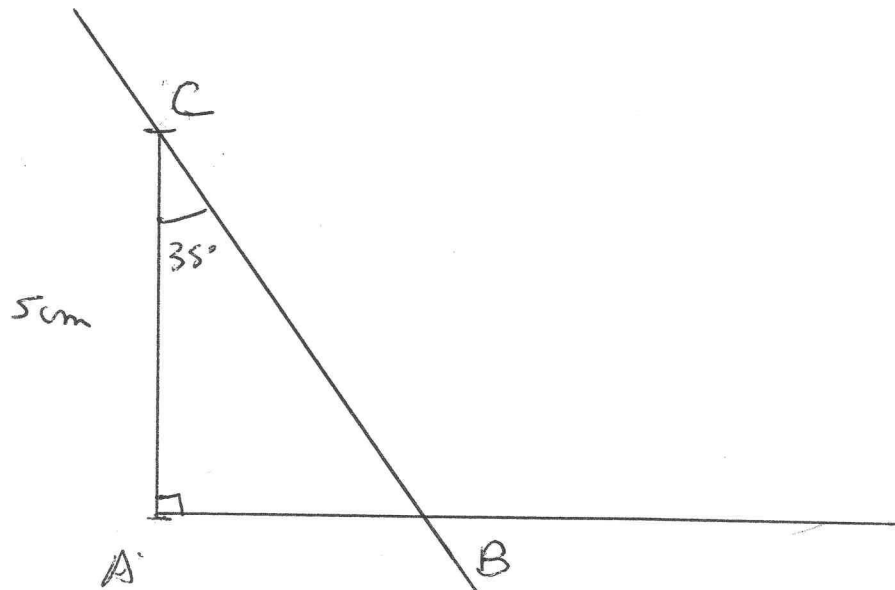
$$\begin{array}{r} 14 \\ \times 12 \\ \hline 28 \\ 14 \\ \hline 168 \end{array}$$

- EX3:
- 1- $AB + BC > AC$
 - 2- $AB < BA + AC$
 - 3- $DF = DE + EF$
 - 4- $DB + BF > DF$
 - 5- $EF < ED + DF$

EX4: 1)



(a)



- (b)
- 1- Tracer $[Ae]$ de 5 cm
 - 2- Construire l'angle Ae de 35°
 - 3- Tracer la perpendiculaire \bar{a} à (Ac) passant par A
 - 4- Elle coupe $[C\alpha)$ en B.